



# Zürichsee Langstrecken-Cup

**YCAu Yacht Club Au**

[yachtclubau.ch](http://yachtclubau.ch)

**Adresse:** Strandbad Rietiau, 8820 Wädenswil, 044 780 59 17  
**Regattapäsident:** Peter Bächtold, 079 663 78 16, [p.baechtold@bluewin.ch](mailto:p.baechtold@bluewin.ch)  
**Zahlungsadresse:** PC Konto: Yachtclub Au, Regattabetrieb, 80-41874-2



## Act 6 Halbinsel Au-Cup YCAu, 5. September

Zusatz zu den Segelanweisungen (ZLC-Reglement Art. 6)

### 1. Regeln

- 1.1 «Regeln», wie in den Wettfahrtregeln Segeln von World Sailing definiert
- 1.2 ZLC-Reglement, einsehbar auf [www.zsv.info](http://www.zsv.info)

### 2. Meldungen

- 2.1 Meldeschluss: 30.08.2020, Nachmeldung bis 05.09.2020, 11.00 Uhr

### 3. Mitteilungen

- 3.1 Mitteilungen auf Manage2Sail und evtl. per E-Mail
- 3.2 Boote, die aufgeben, melden sich sofort telefonisch ab: 079 663 78 16

### 4. Zeitplan

- 13.30 Uhr Startsignal für alle ZLC-Gruppen (Zeitzeichen)  
bei allgemeinem Rückruf, Neustart 13.45/14.00 Uhr usw.
- 18.00 Uhr Regattaschluss
- 18.30 Uhr Warme Verpflegung aus der Clubhaus-Küche ★
- 19.30 Uhr Ende der Protestfrist
- 20.30 Uhr Preisverteilung im Clubhaus des Yachtclub Au ★

### ★ Corvid 19

Über die Durchführung des Seglerabends und der Preisverteilung im Clubhaus des Yacht Club Au wird aufgrund der Corona 19 Situation kurzfristig entschieden. Die entsprechende Information erfolgt rechtzeitig auf Manage2Sail (Halbinsel Au Cup / Bekanntmachungen) sowie auf der Homepage des Yacht Club Au [www.yachtclubau.ch](http://www.yachtclubau.ch).



# Zürichsee Langstrecken-Cup

YCAu Yacht Club Au

yachtclubau.ch

**Adresse:** Strandbad Rietliu, 8820 Wädenswil, 044 780 59 17  
**Regattapäsident:** Peter Bächtold, 079 663 78 16, p.baechtold@bluewin.ch  
**Zahlungsadresse:** PC Konto: Yachtclub Au, Regattabetrieb, 80-41874-2



## Act 6 Halbinsel Au-Cup YCAu, 5. September

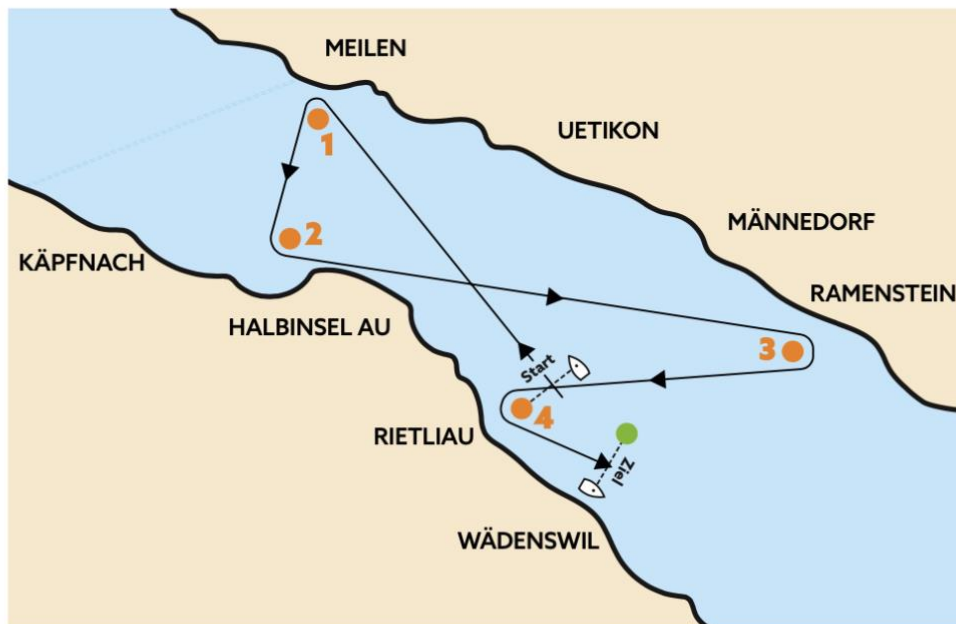
Zusatz zu den Segelanweisungen (ZLC-Reglement Art. 6)

### 5. Startprozedere

5.1 Gemäss ZLC-Reglement 6.3

### 6. Bahn

**Start:** Die Startlinie ist begrenzt durch das Startschiff und eine orange Boje  
**Kurs:** Start – 1 – 2 – 3 – 4 – Ziel (8,5 sm)  
**Stille Wertung:** Boje 2 (2,7 sm)  
**Ziel:** Die Ziellinie ist begrenzt durch das Zielschiff und eine orange Boje



### 7. Preise

7.1 Rangpreise und Erinnerungspreise für alle Teilnehmer